



## **PIANO DI CLASSIFICA**

**degli immobili per il riparto degli oneri consortili  
anno 2015**

---

### **ALLEGATO 4**

**Opere di bonifica con valenza ambientale**

Documentazione:

- Elenco opere
- Cartografia

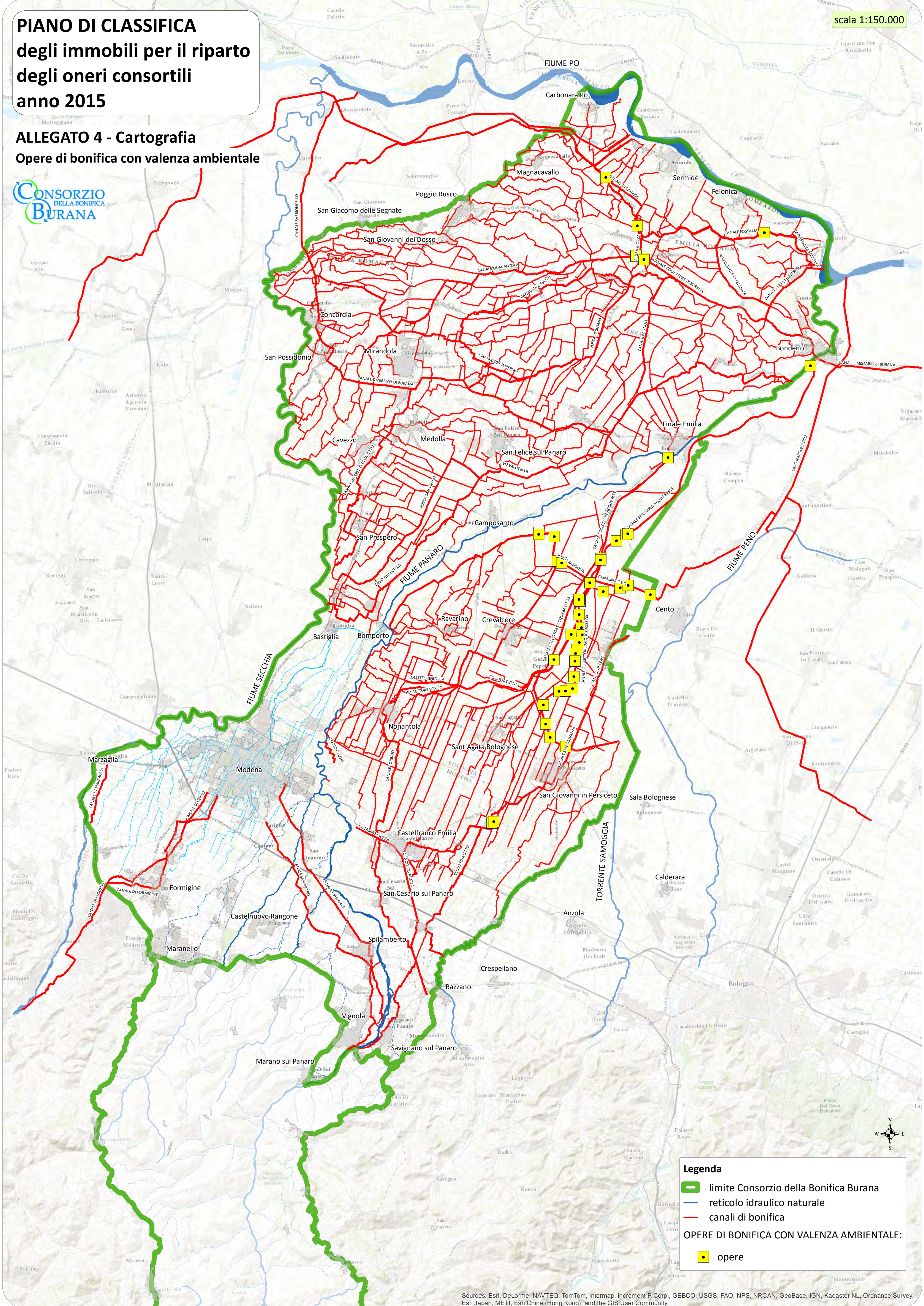
## Opere di bonifica con valenza ambientale

Regione	Prov.	Comune	Canale (Ubicazione)	Sup. (ha)	Anno di impianto	Provvedimento Normativo	
Emilia Romagna	Bo	Crevalcore	Emissario Acque Basse	0,42	1993	Reg. C.E. 2080/92	
		Crevalcore	Emissario Acque Basse	1,06	1994	Reg. C.E. 2078/92	
		Crevalcore	Emissario Acque Basse	0,04	1999	Reg. C.E. 1257/99	
		Crevalcore	Emissario Acque Basse	0,04	1999	Reg. C.E. 1257/99	
			<b>TOTALE</b>	<b>1,56</b>			
		Crevalcore	CCAA	2,19	1994	Reg. C.E. 2078/92	
		Crevalcore	CCAA (Nodo idraulico 'Borga')	0,89	-	-	
		Crevalcore	CCAA (Guazzaloca)	0,22	1995	-	
		Crevalcore	CCAA (Nodo idraulico 'Borga')	0,48	-	-	
		Crevalcore	CCAA - dx idraulica (loc. Guisa)	1,52	2011	Piano di Sviluppo Rurale 2007-2013, Misura 214, Azione 10	
		San Giovanni/P	CCAA (ex Ferrovia Veneta)	0,19	1994	Reg. C.E. 1257/99	
		San Giovanni/P	CCAA (nodo idraulico Accatà)	0,26	1994	Reg. C.E. 1257/99	
		San Giovanni/P	CCAA (ex Ferrovia Veneta)	0,98	-	-	
			<b>TOTALE</b>	<b>6,73</b>			
		San Giovanni/P	CCAB dx (V. Cavamento)	0,65	1997	-	
		San Giovanni/P	CCAB dx (V. Cavamento)	2,23	1999	Reg. C.E. 2080/92	
		San Giovanni/P	CCAB dx (V. Cavamento)	2,20	1999	Reg. C.E. 2080/92	
		San Giovanni/P	CCAB dx (loc. Ponte Scagliarossa)	2,18	2000	Reg. C.E. 2080/92	
		San Giovanni/P	CCAB dx (V. Cavamento)	0,24	2006	Rete Ecologica Provinciale	
		San Giovanni/P	CCAB dx (loc. Piolino)	1,38	2006	Rete Ecologica Provinciale	
		San Giovanni/P	CCAB dx (loc. Piolino)	0,10	2006	Rete Ecologica Provinciale	
		San Giovanni/P	CCAB dx (V. Bergnana)	1,09	2006	Rete Ecologica Provinciale	
		San Giovanni/P	CCAB dx (loc. Ponte Scagliarossa)	2,91	2008	Reg. C.E. 1257/99	
		San Giovanni/P	CCAB dx (loc. Ponte Scagliarossa)	3,87	2011	Piano di Sviluppo Rurale 2007-2013, Misura 214, Azione 10	
		San Giovanni/P	CCAB dx (incrocio V. Nuova e V. Cavamento)	0,98	2011	Piano di Sviluppo Rurale 2007-2013, Misura 214, Azione 10	
		San Giovanni/P	CCAB dx (fra CCAA e Via Cavamento)	3,80	2011	Piano di Sviluppo Rurale 2007-2013, Misura 214, Azione 10	
		San Giovanni/P	CCAB dx (loc. Pascolazzo)	1,34	2011	Piano di Sviluppo Rurale 2007-2013, Misura 214, Azione 10	
			<b>TOTALE</b>	<b>22,97</b>			
		Crevalcore	Scolo Rangona	0,62	2006	Rete Ecologica Provinciale	
		Crevalcore	Scolo Rangona	0,35	-	-	
			<b>TOTALE</b>	<b>0,97</b>			
		San Giovanni/P	CER	0,08	2006	Reg. C.E. 1257/99	
		San Giovanni/P	CER	0,03	2006	Reg. C.E. 1257/99	
		San Giovanni/P	CER	0,05	2006	Reg. C.E. 1257/99	
			<b>TOTALE</b>	<b>0,16</b>			
		Crevalcore	Scolo Edoardo Nuovo (Molino del Secco)	0,08	1999	Reg. C.E. 1257/99	
		Crevalcore	Canal Torbido (Molino del Secco)	0,09	-	Reg. C.E. 2078/92	
		Crevalcore	Canal Chiaro (CCAB dx - C Chiaro)	2,67	-	-	
		San Giovanni/P	Scolo Bassone (Via dei Conti)	0,63	1994	Reg. C.E. 1257/99 e Reg. C.E. 2078/92	
		Mo	Castelfranco E.	Cassa di Espansione del C. S. Giovanni	0,77	1993	Reg. C.E. 2078/92
			Castelfranco E.	Cassa di Espansione del C. S. Giovanni	5,47	2011	Piano di Sviluppo Rurale 2007-2013, Misura 214, Azione 10
			<b>TOTALE</b>	<b>6,24</b>			
			Finale Emilia	CCAA (Chiavica Fosaglia)	1,91	2011	Piano di Sviluppo Rurale 2007-2013, Misura 214, Azione 10
		Fe	Bondeno	CCAB (Impianto idrovoro Bondeno Palata)	1,33	2011	Piano di Sviluppo Rurale 2007-2013, Misura 214, Azione 10
		<b>TOTALE</b>	<b>45,34</b>				
Lombardia	Mn	Sermide-Felonica Po	Canale Collettore di Burana, Fossalta Superiore e Scolo Felonica		2003	Fasce Tampone boscate e P.S.R. Regione Lombardia	
			Canale Collettore di Burana		2008	Fasce Tampone boscate e P.S.R. Regione Lombardia	
			Canale Quarantoli e Canale di Sermide		2004	Fasce Tampone boscate e P.S.R. Regione Lombardia	
			Canale Quarantoli e Cavettino Mandriole		2008	Fasce Tampone boscate e P.S.R. Regione Lombardia	
			Canale Fossalta (Area Vallazza)		2005	P.S.R. Regione Lombardia	
			Felonica Po	Fossalta Superiore e Scolo di Felonica	5,00	2010	Fasce Tampone boscate e P.S.R. Regione Lombardia
			<b>TOTALE</b>	<b>18,70</b>			
	<b>TOTALE</b>	<b>64,04</b>					

# PIANO DI CLASSIFICA degli immobili per il riparto degli oneri consortili anno 2015

scala 1:150.000

## ALLEGATO 4 - Cartografia Opere di bonifica con valenza ambientale



**Legenda**

- limite Consorzio della Bonifica Burana
- reticolo idraulico naturale
- canali di bonifica

**OPERE DI BONIFICA CON VALENZA AMBIENTALE:**

- opere

Sources: Esri, DeLorme, NAVTEQ, TomTom, Intermap, increment P Corp., GEBCO, USGS, FAO, NPS, NRCAN, GeoBase, IGN, Kadaster NL, Ordnance Survey, Esri Japan, METI, Esri China (Hong Kong), and the GIS User Community