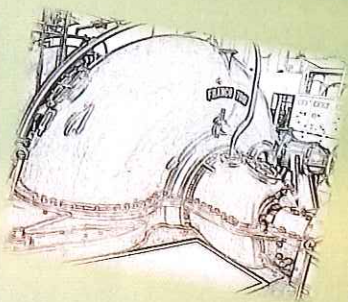


BILANCIO CONSUNTIVO

Anno 2016



Situazione contabile

18/05/2017

Pagin 1

MODBURANA\DACOTTI

CONSORZIO BURANA

Periodo 01/01/16..31/12/16

Data di inizio fiscale 01/01/16

Situazione contabile REGIONE-BL Bilancio regione

Layout colonna REGIONE-BL

Tutti gli importi sono in EUR.

Righe situazione contabile: Filtro data: 01/01/16..31/12/16, Filtro budget C/G: 2016

Nr. riga	Descrizione	Previsione	Consuntivo	Scostamento
CONTO ECONOMICO				
GESTIONE CARATTERISTICA				
Ricavi e proventi della gestione ordinaria				
Contributi consortili ORDINARI per gestione, esercizio,				
Contributo Idraulico				
	contributo idraulico terreni	3.713.171,35	3.646.040,17	67.131,18
	contributo idraulico fabbricati	7.135.366,78	7.329.699,94	-194.333,16
	contributo idraulico vie di comunicazione	307.420,54	322.780,00	-15.359,46
	Totale contributo idraulico	11.155.958,67	11.298.520,11	-142.561,44
Contributo Irrigazione				
	Contributo irriguo	2.574.849,66	2.410.380,10	164.469,56
	Contributo Irrigazione speciale (risaia, bacini ittici, ecc.)			
	Contributi irriguo - irrigazione speciale	188.834,87	643.348,11	-454.513,24
	Totale Contributi irrigui	2.763.684,53	3.053.728,21	-290.043,68
Contributo montagna				
	contributo montagna terreni	401.839,83	212.516,18	189.323,65
	contributo montagna fabbricati	976.295,99	1.111.149,03	-134.853,04
	contributo montagna vie di comunicazione	34.694,52	44.706,21	-10.011,69
	acquedotti rurali			
	Totale Contributi montagna	1.412.830,34	1.368.371,42	44.458,92
Contributo Ambientale				
	contributo ambientale terreni	46.778,85		46.778,85
	contributo ambientale fabbricati	336.515,99		336.515,99
	contributo ambientale vie di comunicazione	3.208,34		3.208,34
	Totale Contributi ambientali	386.503,18		386.503,18
	Totale Contributi consortili ORDINARI per gestione, eser	15.718.976,72	15.720.619,74	-1.643,02
Contributi STRAORDINARI ammortamento mutui				
	contrib.Amm.Mutui - Idraulico terreni			
	contrib.Amm.Mutui - Idraulico fabbricati			
	contrib.Amm.Mutui - Idr.Vie di comunicazione			
	contrib.Amm.Mutui - Irrigazione			
	contrib.Amm.Mutui - Montagna terreni			
	contrib.Amm.Mutui - Montagna fabbricati			
	contrib.Amm.Mutui - Montagna vie di com.			

Situazione contabile

18/05/2017
 Pagin 2
 MODBURANA/DACOTTI

CONSORZIO BURANA

Periodo 01/01/16..31/12/16
 Data di inizio fiscale 01/01/16
 Situazione contabile REGIONE-BL Bilancio regione
 Layout colonna REGIONE-BL

Tutti gli importi sono in EUR.

Righe situazione contabile: Filtro data: 01/01/16..31/12/16, Filtro budget C/G: 2016

Nr. riga	Descrizione	Previsione	Consuntivo	Scostamento
Totale contributi STRAORDINARI ammortamento mutui				
R01	Totale contributi CONSORTILI	15.718.976,72	15.720.619,74	-1.643,02
R02	Canoni per licenze e concessioni	729.600,00	689.185,44	40.414,56
R03	Contributi pubblici gestione ordinaria	15.670,00	12.845,26	2.824,74
R03	Contributi attività corrente e in conto interesse	15.670,00	12.845,26	2.824,74
Ricavi e proventi vari da attività ordinaria caratteristica				
R0500	Proventi da attività personale dipendente	40.000,00	38.808,58	1.191,42
R0501	Rimborso oneri per attività di derivazione irrigua svolte in co	870.000,00	843.975,77	26.024,23
R0502	rimborso oneri per attività' svolte per enti pubblici	27.000,00	8.555,28	18.444,72
R0503	rimborso oneri per attività' svolte per consorziati o terzi	110.000,00	129.266,40	-19.266,40
R0504	proventi da energia da fonti rinnovabili	110.000,00	129.266,40	-19.266,40
R0505	recuperi vari e rimborsi	110.000,00	129.266,40	-19.266,40
R0506	altri ricavi e proventi caratteristici	1.047.000,00	1.020.606,03	26.393,97
R05	Totale ricavi e proventi vari da attività ordinaria caratteri	1.047.000,00	1.020.606,03	26.393,97
R06	Utilizzo accantonamenti	1.736.180,32	1.736.180,32	
R06	Utilizzo accantonamenti	1.736.180,32	1.736.180,32	
R07	Totale ricavi e proventi della gestione ordinaria	19.247.427,04	19.179.436,79	67.990,25
Ricavi e proventi dalla realizzazione nuove opere e man				
Contributi per esecuzione e manutenzione straordinaria				
Finanziamenti sui lavori				
	finanziamento di terzi sui lavori	986.566,28	324.128,41	662.437,87
	finanziamento consortile sui lavori	986.566,28	324.128,41	662.437,87
R08	Totale finanziamenti sui lavori	986.566,28	324.128,41	662.437,87
R09	Totale Ricavi gestione caratteristica	20.233.993,32	19.503.565,20	730.428,12
Costi della gestione ordinaria				
Costo del personale				
	Costo del personale operativo	4.169.000,00	3.964.547,76	204.452,24
	Costo del personale dirigente	809.750,00	743.259,48	66.490,52
	Costo del personale impiegato	4.324.651,00	4.200.779,95	123.871,05
	Costo personale in quiescenza	46.700,00	41.869,25	4.830,75
	Incentivi alla progettazione lavori FINANZIAMENTO PROPRI	9.350.101,00	8.950.456,44	399.644,56
C01	Totale costi personale	9.350.101,00	8.950.456,44	399.644,56
Costi tecnici				

Situazione contabile

18/05/2017

Pagin 3

MODBURANA/DACOTTI

CONSORZIO BURANA

Periodo 01/01/16..31/12/16

Data di inizio fiscale 01/01/16

Situazione contabile REGIONE-BL Bilancio regione

Layout colonna REGIONE-BL

Tutti gli importi sono in EUR.

Righe situazione contabile: Filtro data: 01/01/16..31/12/16, Filtro budget C/G: 2016

Nr. riga	Descrizione	Previsione	Consuntivo	Scostamento
	Costi tecnici per manutenzione ed espurgo reti	2.870.114,05	1.828.505,90	1.041.608,15
	Manutenzione fabbricati impianti ed abitazioni	191.259,85	142.726,81	48.533,04
	Gestione officine e magazzini tecnici	161.064,45	139.967,79	21.096,66
	Manutenzione elettrom.impianti e gruppi elettrogeni	422.415,69	325.272,90	97.142,79
	Man. telerilevam. e ponteradio	83.410,54	62.272,87	21.137,67
	Gestione imp.fonti rinnovabili			
	Energia elettrica funzionamento impianti	1.224.000,00	1.224.000,00	
	Gestione automezzi e mezzi d'opera	1.221.926,24	1.113.762,77	108.163,47
	Canoni passivi	83.976,47	61.559,15	22.417,32
	Contributi consorzio 2°	304.245,54	124.563,25	179.682,29
	Costi tecnici generali	273.831,30	228.826,92	45.004,38
	Quota ammortamento lavori capitalizzati	26.266,94	20.266,94	6.000,00
	Costi tecnici generali AGRONOMICI	25.999,99	21.415,99	4.584,00
C02	Totale costi tecnici	6.888.511,06	5.293.141,29	1.595.369,77
	Costi amministrativi			
	Locazione, gestione, funzionamento locali uso uffici	491.023,27	415.078,96	75.944,31
	Funzionamento Organi consortili	175.845,88	147.655,72	28.190,16
	Partecipazione a enti e associazioni	150.000,00	131.892,50	18.107,50
	Spese legali amm.consulenze	136.241,90	103.625,25	32.616,65
	Assicurazioni diverse	240.000,00	170.043,16	69.956,84
	Informatica e servizi in outsourcing	192.632,63	153.871,62	38.761,01
	Attività di comunicazione e spese di rappresentanza	93.547,70	68.554,10	24.993,60
	Servizi di tenuta Catasto e di Riscossione	555.251,60	542.630,22	12.621,38
	Servizi di tenuta Catasto e di Riscossione	13.660,00	10.732,00	2.928,00
	Certificazione di qualità			
C03	Totale costi amministrativi	2.048.202,98	1.744.083,53	304.119,45
	Accantonamenti			
C04	Accantonamenti ed ammortamento costi capitalizzati	334.440,00	1.574.616,02	-1.240.176,02
C05	Totale costi Gestione Ordinaria	18.621.255,04	17.562.297,28	1.058.957,76
	Costi della gestione lavori in concessione			
	Nuove opere e man.str.con finanziam.PROPRIO			
	Nuove opere e manut.staordinarie	48.302,00	23.302,00	25.000,00
	Espropri ed occupazioni temporanee			
	Progettazione, direzione lavori e costi accessori	31.000,00	24.531,40	6.468,60
C06	Totale nuove opere fin.PROPRIO	79.302,00	47.833,40	31.468,60
	Nuove opere e man.str.con finanziam.TERZI			
	Nuove opere e manut.staordinarie	986.566,28	302.680,35	683.885,93
	Espropri ed occupazioni temporanee			
	Progettazione, direzione lavori e costi accessori			

Situazione contabile

18/05/2017
 Pagin 4
 MODBURANA DACOTTI

CONSORZIO BURANA

Periodo 01/01/16..31/12/16

Data di inizio fiscale 01/01/16

Situazione contabile REGIONE-BL Bilancio regione

Layout colonna REGIONE-BL

Tutti gli importi sono in EUR.

Righe situazione contabile: Filtro data: 01/01/16..31/12/16, Filtro budget C/G: 2016

Nr. riga	Descrizione	Previsione	Consuntivo	Scostamento
C07	Totale nuove opere fin.TERZI	986.566,28	302.680,35	683.885,93
C08	Totale lavori in concessione	1.065.868,28	350.513,75	715.354,53
C09	Totale costi gestione caratteristica	19.687.123,32	17.912.811,03	1.774.312,29
	RISULTATO GESTIONE CARATTERISTICA	546.870,00	1.590.754,17	-1.043.884,17
	Gestione finanziaria			
	Proventi finanziari			
F04	Proventi finanziari a medio/lungo termine		834,72	165,28
F05	Proventi finanziari a breve termine	1.000,00	834,72	165,28
F06	Totale proventi finanziari	1.000,00	834,72	165,28
	Oneri finanziari			
F07	Oneri finanziari su finanziamento medio		495,26	10.504,74
F08	Oneri finanziari correnti	11.000,00	495,26	10.504,74
F09	Totale Oneri finanziari	11.000,00	495,26	10.504,74
F10	RISULTATO GESTIONE FINANZIARIA	-10.000,00	339,46	-10.339,46
	Gestione accessoria e straordinaria			
	Proventi accessori e straordinari			
F11	Proventi da locazione beni immobili	75.130,00	62.645,52	12.484,48
F12	rimborsi da assicurazioni per sinistri	3.000,00	10.664,36	-7.664,36
F13	Altri proventi accessori e straordinari	123.000,00	159.770,85	-36.770,85
F14	Totale proventi accessori e straordinari	201.130,00	233.080,73	-31.950,73
	Costi per attività accessorie e straordinarie			
F142	Minusvalenze da realizzo e sopravvenienze passive	15.000,00	48,67	14.951,33
F143	Altri costi per attività accessorie e straordinarie		48,67	14.951,33
F144	Totale Costi per attività accessorie e straordinarie	15.000,00	48,67	14.951,33
	RISULTATI GESTIONE ACCESSORIA E STRAORDINARIA	186.130,00	233.032,06	-46.902,06
	Gestione tributaria			
	Imposte e tasse			
	Imposte e Tasse	723.000,00	722.907,35	92,65
	RISULTATO GESTIONE TRIBUTARIA	-723.000,00	-722.907,35	-92,65
	RISULTATO ECONOMICO		1.101.218,34	-1.101.218,34

STATO PATRIMONIALE

Situazione contabile

18/05/2017

Pagin 5

MODBURANADACOTTI

CONSORZIO BURANA

Periodo 01/01/16..31/12/16

Data di inizio fiscale 01/01/16

Situazione contabile REGIONE-BL Bilancio regione

Layout colonna REGIONE-BL

Tutti gli importi sono in EUR.

Righe situazione contabile: Filtro data: 01/01/16..31/12/16, Filtro budget C/G: 2016

Nr. riga	Descrizione	Previsione	Consuntivo	Scostamento
ATTIVITA'				
IMMOBILIZZAZIONI				
Immobilizzazioni materiali				
F15	Terreni e fabbricati	154.447,79	5.712.262,34	-5.557.814,55
F16	- a dedurre fondo amm.to		-4.738.620,94	4.738.620,94
F17	Terreni e fabbricati netti	154.447,79	973.641,40	-819.193,61
F18	Fabbricati in costruzione			
F19	- a dedurre fondo amm.to			
F20	Fabbricati in costruzione netti			
F21	Attrezzatura tecnica	48.136,12	286.407,63	-238.271,51
F22	- a dedurre fondo amm.to		-148.030,29	148.030,29
F23	Attrezzatura tecnica netta	48.136,12	138.377,34	-90.241,22
F24	Automezzi e mezzi d'opera	69.746,00	3.637.488,68	-3.567.742,68
F25	- a dedurre fondo amm.to		-2.829.683,27	2.829.683,27
F26	Automezzi e mezzi d'opera netti	69.746,00	807.805,41	-738.059,41
F27	Impianti e macchinari	79.500,00	153.516,43	-74.016,43
F28	- a dedurre fondo amm.to		-100.769,44	100.769,44
F29	Impianti e macchinari netti	79.500,00	52.746,99	26.753,01
F30	Mobili arredi ed attrezzature per ufficio	23.567,88	251.936,07	-228.368,19
F31	- a dedurre fondo amm.to		-233.506,76	233.506,76
F32	Mobili arredi ed attrezzature per ufficio netti	23.567,88	18.429,31	5.138,57
F33	Imm.materiali in corso ed acconti			
F34	Informatica - Hardware	37.000,00	459.699,33	-422.699,33
F35	- a dedurre fondo amm.to		-401.764,17	401.764,17
F36	Informatica - Hardware netti	37.000,00	57.935,16	-20.935,16
F37	Altre imm.materiali	46.200,00	101.334,69	-55.134,69
F38	- a dedurre fondo amm.to		-830.905,33	830.905,33
F39	Altre imm.materiali nette	46.200,00	-729.570,64	775.770,64
F392	Totale immobilizzazioni materiali nette	458.597,79	1.319.364,97	-860.767,18
Immobilizzazioni immateriali				
F40	Software ed altre opere d'ingegno	52.500,00	150.778,01	-98.278,01
F41	- a dedurre fondo amm.to		-85.326,20	85.326,20
F42	Software ed altre opere d'ingegno netti	52.500,00	65.451,81	-12.951,81
F43	Diritti e brevetti			
F44	- a dedurre fondo amm.to			
F45	Diritti e brevetti netti			
F46	Manutenzioni straordinarie		2.219.598,27	-2.219.598,27
F47	- a dedurre fondo amm.to		-23.008,64	23.008,64
F48	Manutenzioni straordinarie nette		2.196.589,63	-2.196.589,63
F49	Imm.immateriali in corso ed acconti			
F50	Costi pluriennali capitalizzati		60.310,87	-60.310,87
F51	- a dedurre fondo amm.to		-24.124,36	24.124,36
F52	Imm.immateriali in corso ed acconti netti		36.186,51	-36.186,51

Situazione contabile

18/05/2017

Pagin 6

MODBURANA/DACOTTI

CONSORZIO BURANA

Periodo 01/01/16..31/12/16

Data di inizio fiscale 01/01/16

Situazione contabile REGIONE-BL Bilancio regione

Layout colonna REGIONE-BL

Tutti gli importi sono in EUR.

Righe situazione contabile: Filtro data: 01/01/16..31/12/16, Filtro budget C/G: 2016

Nr. riga	Descrizione	Previsione	Consuntivo	Scostamento
F53	Altre imm.immateriali			
F54	- a dedurre fondo amm.to			
F55	Altre imm.immateriali nette			
F552	Totale immobilizzazioni immateriali	52.500,00	2.298.227,95	-2.245.727,95
Immobilizzazioni finanziarie				
F560	Partecipaz.ad enti ed associazioni			
F562	Titoli ed investimenti a lungo termine		11.196,70	-11.196,70
F563	Partecipazioni societarie		11.196,70	-11.196,70
F570	- a dedurre fondo svalutazione titoli e partecipazioni		11.196,70	-11.196,70
F575	Immobilizzazioni partecipazioni societarie nette		11.180,40	-11.180,40
F576	Crediti finanziari a lungo termine		22.377,10	-22.377,10
F577	Dep.cauzionali a lungo termine		22.377,10	-22.377,10
F578	Totale immobilizzazioni finanziarie		22.377,10	-22.377,10
F582	- a dedurre fondo sval.immobilizzazioni finanziarie		22.377,10	-22.377,10
F583BIS	Totale immobilizzazioni finanziarie nette		-200.506,76	200.506,76
F584	Altri fondi rettificativi dell'attivo		-200.506,76	200.506,76
F585	TOTALE IMMOBILIZZAZIONI	511.097,79	3.439.463,26	-2.928.365,47
ATTIVO CIRCOLANTE				
Rimanenze di magazzino				
F59	Rimanenze di magazzino			
F60	- a dedurre fondo svalutazione magazzino			
F61	Rimanenze di magazzino nette			
Crediti				
F62	Crediti verso i contribuenti e concessionari		4.095.873,08	-4.095.873,08
F63	- a dedurre fondo perdite su riscoss.contr.		-2.114.083,24	2.114.083,24
F64	Crediti verso i contribuenti e concessionari netti		1.981.789,84	-1.981.789,84
F600	Crediti verso utenti di beni patrimoniali		7.911,62	-7.911,62
F601	Crediti vs Enti del settore pubblico per servizi di progettazion		2.296.829,60	-2.296.829,60
F602	Stati di avanzamento da emettere		19.466,95	-19.466,95
F603	Crediti verso il personale			
F604	Crediti per fatture e note da emettere (e depositi cauzionali)		471,79	-471,79
F605	Crediti verso Enti Previdenziali			
F606	Crediti verso ENPAIA TFR		923.417,84	-923.417,84
F607	Crediti diversi			
F6072	Acconti di imposta		-103.998,39	103.998,39
F6073	- a dedurre fondo sval.altri crediti		5.125.889,25	-5.125.889,25
F60732	Crediti netti			
Attività finanziarie a breve				
F60733	Titoli ed investimenti a breve			

Situazione contabile

18/05/2017

Pagin 7

MODBURANA^DACOTTI

CONSORZIO BURANA

Periodo 01/01/16..31/12/16

Data di inizio fiscale 01/01/16

Situazione contabile REGIONE-BL Bilancio regione

Layout colonna REGIONE-BL

Tutti gli importi sono in EUR.

Righe situazione contabile: Filtro data: 01/01/16..31/12/16, Filtro budget C/G: 2016

Nr. riga	Descrizione	Previsione	Consuntivo	Scostamento
	Liquidità			
	Conto corrente affidato al Cassiere		11.802.911,93	-11.802.911,93
	Altri conti correnti bancari e postali			
	Cassa			
F60734	Totale liquidità		11.802.911,93	-11.802.911,93
	Ratei e Risconti			
	Ratei attivi		12.227,24	-12.227,24
	Risconti attivi			
F60735	Totale Ratei e Risconti		12.227,24	-12.227,24
F60736	IVA a credito			
F6074	Totale Attivo circolante		16.941.028,42	-16.941.028,42
	TOTALE ATTIVITA'	511.097,79	20.380.491,68	-19.869.393,89
	PASSIVITA'			
	Debiti finanziari a lungo			
	Debiti per mutui e prestiti a medio-lungo termine		-551.786,02	551.786,02
	Debiti per dep. cauzionali passivi			
	Debiti verso altri finanziatori			
F700	Totale debiti finanziari a lungo		-551.786,02	551.786,02
	Debiti finanziari a breve termine			
F701	Totale Debiti finanziari a breve termine			
	Debiti a breve termine			
F800	Debiti vs.Erario e enti prev.		-1.112.592,81	1.112.592,81
F800,1	Premi assicurativi da liquidare			
F801	Conti Iva			
F802	Debiti verso enti, associazioni		-67.024,18	67.024,18
F803	Enti c/anticipi		-293.904,71	293.904,71
F804	Agenti Riscossione c/anticipi			
F805	Debiti verso fornitori		-2.117.955,66	2.117.955,66
F806	Debiti verso dipendenti		-1.082.547,07	1.082.547,07
F807	Debiti per fatture o note da ricevere			
F808	Debiti diversi		-7.969.418,97	7.969.418,97
F809	Totale debiti a breve termine		-12.643.443,40	12.643.443,40
	Ratei e risconti passivi			
	Ratei passivi			
	Risconti passivi		-3.759,59	3.759,59
F810	Totale ratei e risconti passivi		-3.759,59	3.759,59
F811	Totale PASSIVITA'		-13.198.989,01	13.198.989,01

Situazione contabile

CONSORZIO BURANA

Periodo 01/01/16..31/12/16

Data di inizio fiscale 01/01/16

Situazione contabile REGIONE-BL Bilancio regione

Layout colonna REGIONE-BL

Tutti gli importi sono in EUR.

Righe situazione contabile: Filtro data: 01/01/16..31/12/16, Filtro budget C/G: 2016

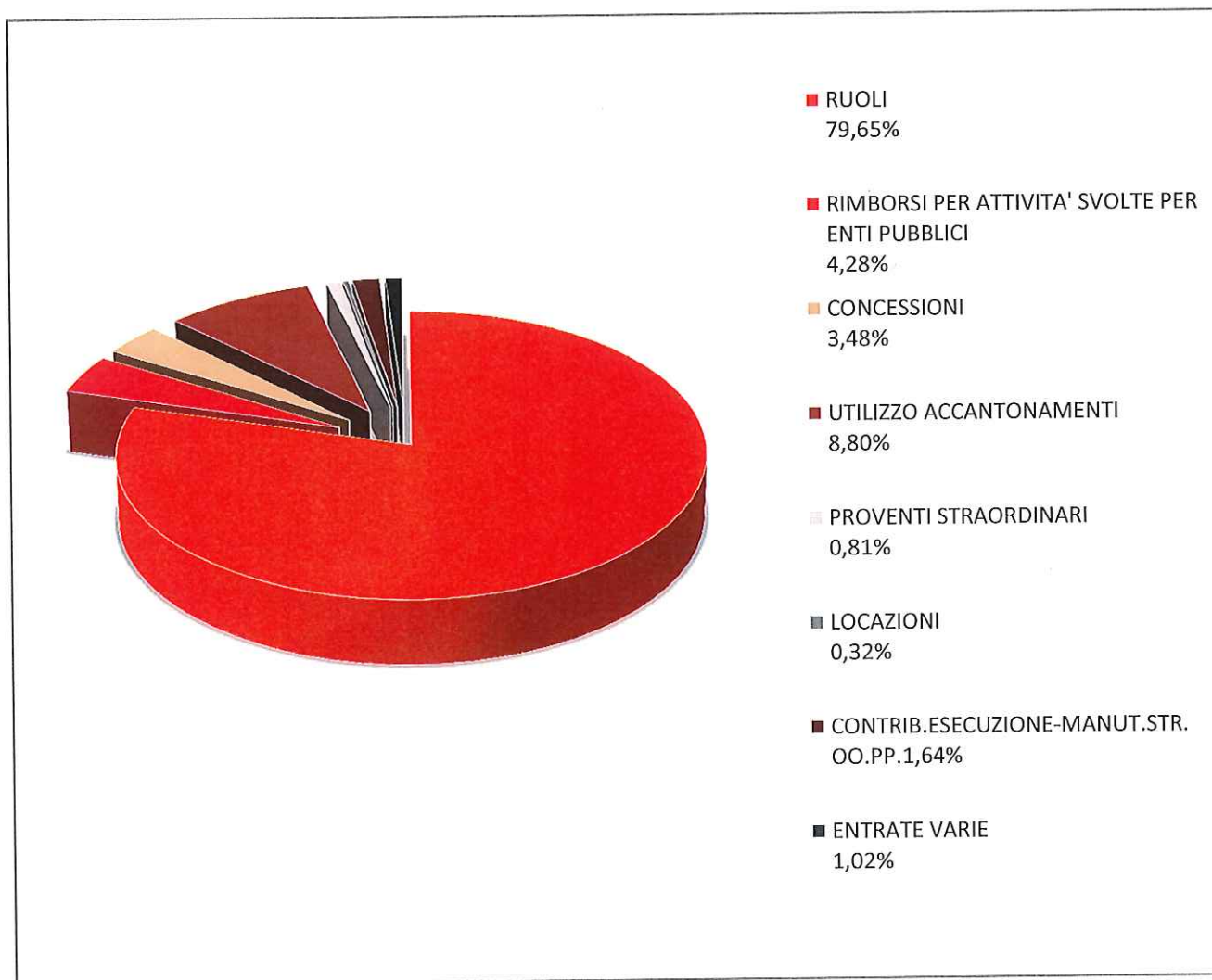
18/05/2017
Pagin 8
MODBURANA/DACOTTI

Nr. riga	Descrizione	Previsione	Consuntivo	Scostamento
FONDI RISCHI E SPESE				
F90	Fondi rischi		-605.561,90	605.561,90
	Fondi spese			
F92	Fondo imposte e tasse		-467.029,42	467.029,42
F93	Fondo ricostituzione impianti e parco mezzi (manutenzione)		-1.016.383,10	1.016.383,10
F94	Fondi vincolati personale dipendente		-21.076,48	21.076,48
F95	Altri fondi per spese	1.019.743,38	-3.208.537,58	4.228.280,96
F96	Totale Fondi rischi e spese	1.019.743,38	-5.318.588,48	6.338.331,86
F97	TOTALE PASSIVITA' E FONDI	1.019.743,38	-18.517.577,49	19.537.320,87
Patrimonio Netto				
F980	Fondo consortile		-761.695,85	761.695,85
F981	Utile / Perdita d'esercizio		-1.101.218,34	1.101.218,34
F982	Utile / Perdita portata a nuovo			
F983	Riserve			
F984	Contributi pluriennali in Conto capitale di Terzi		-1.862.914,19	1.862.914,19
F98	Totale Patrimonio netto			
Totale Patrimonio netto, Passività e Fondi		1.019.743,38	-20.380.491,68	21.400.235,06
Conti d'ordine			571.012,21	-571.012,21
Conti d'ordine attivi			-571.012,21	571.012,21
Conti d'ordine passivi				

BILANCIO CONSUNTIVO 2016 (art.29 D.Lgs. n. 33/2013)

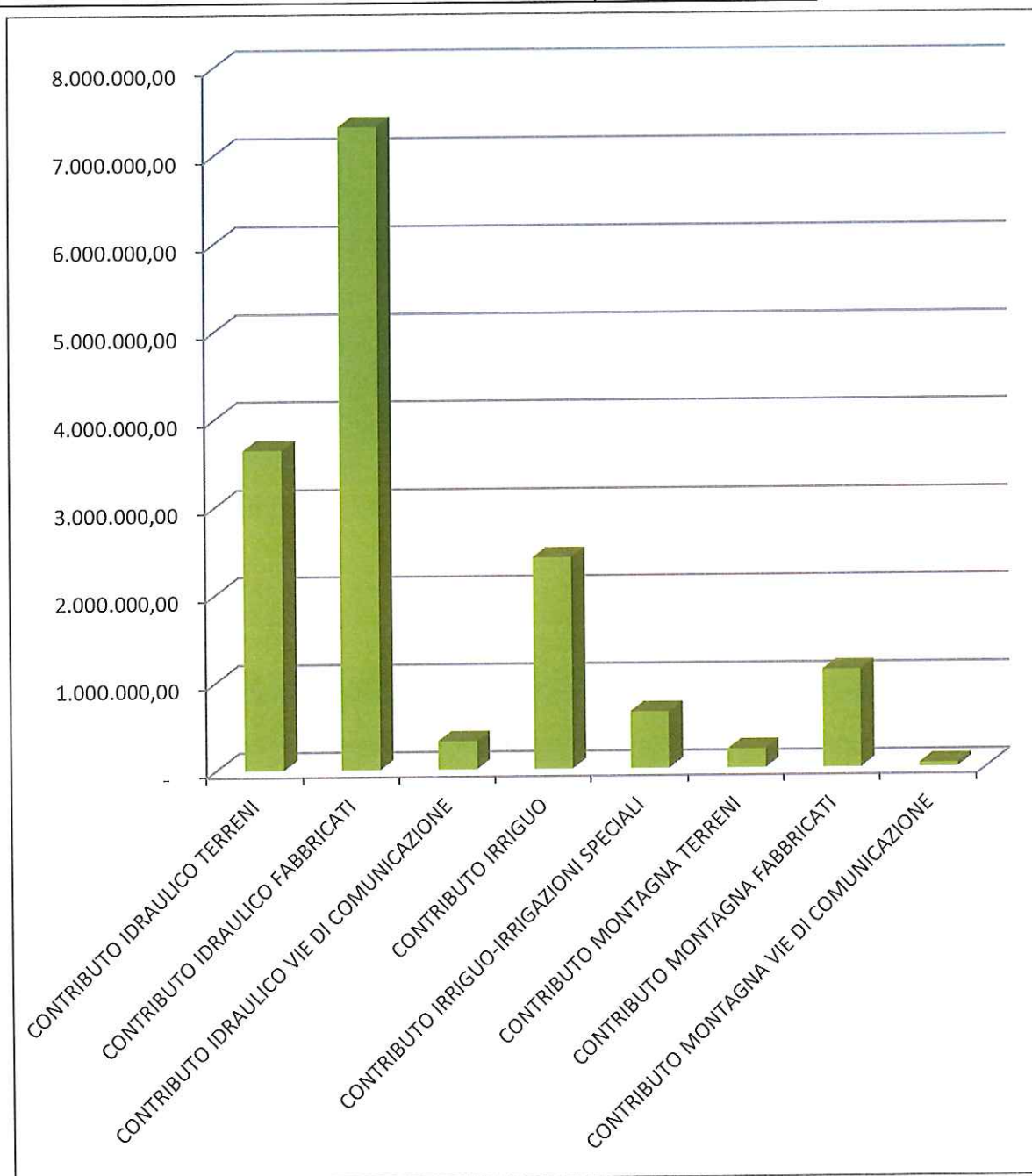
RICAVI

RUOLI	79,65%	15.720.619,74
RIMBORSI PER ATTIVITA' SVOLTE PER ENTI PUBBLICI		
PUBBLICI	4,28%	843.975,77
CONCESSIONI	3,48%	689.185,44
UTILIZZO ACCANTONAMENTI	8,80%	1.736.180,32
PROVENTI STRAORDINARI	0,81%	159.770,85
LOCAZIONI	0,32%	62.645,52
CONTRIB.ESECUZIONE-MANUT.STR. OO.PP.	1,64%	324.128,41
ENTRATE VARIE	1,02%	200.974,60
TOTALE RICAVI		19.737.480,65



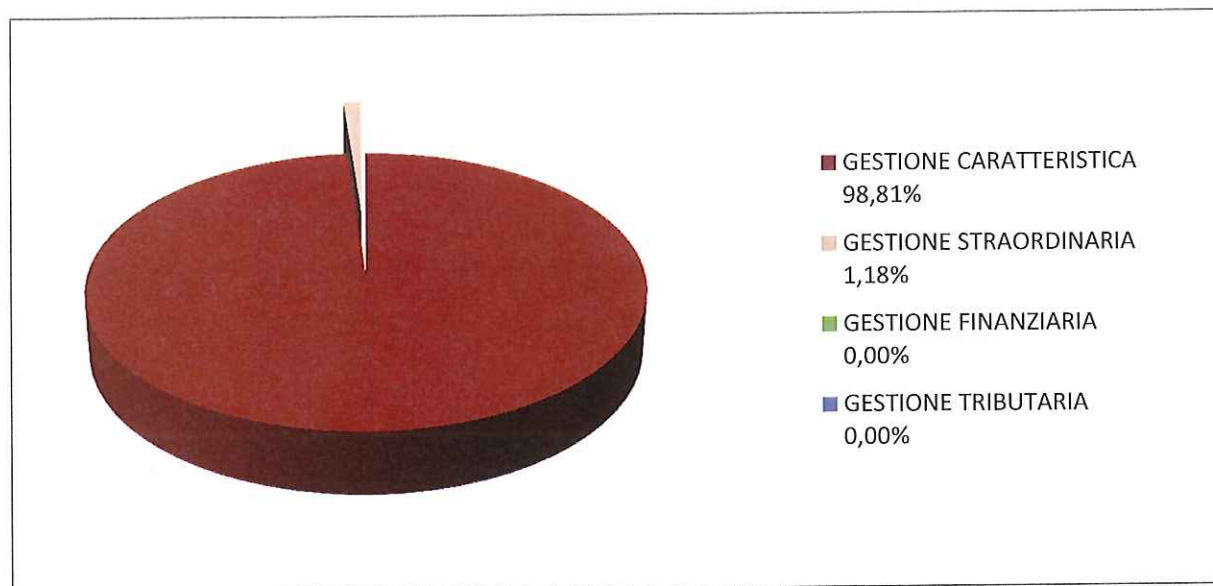
BILANCIO CONSUNTIVO 2016 (art.29 D.Lgs. N.33/2013)**CONTRIBUTI**

CONTRIBUTO IDRAULICO TERRENI	3.646.040,17
CONTRIBUTO IDRAULICO FABBRICATI	7.329.699,94
CONTRIBUTO IDRAULICO VIE DI COMUNICAZIONE	322.780,00
CONTRIBUTO IRRIGUO	2.410.380,10
CONTRIBUTO IRRIGUO-IRRIGAZIONI SPECIALI	643.348,11
CONTRIBUTO MONTAGNA TERRENI	212.516,18
CONTRIBUTO MONTAGNA FABBRICATI	1.111.149,03
CONTRIBUTO MONTAGNA VIE DI COMUNICAZIONE	44.706,21
TOTALE CONTRIBUTI	15.720.619,74

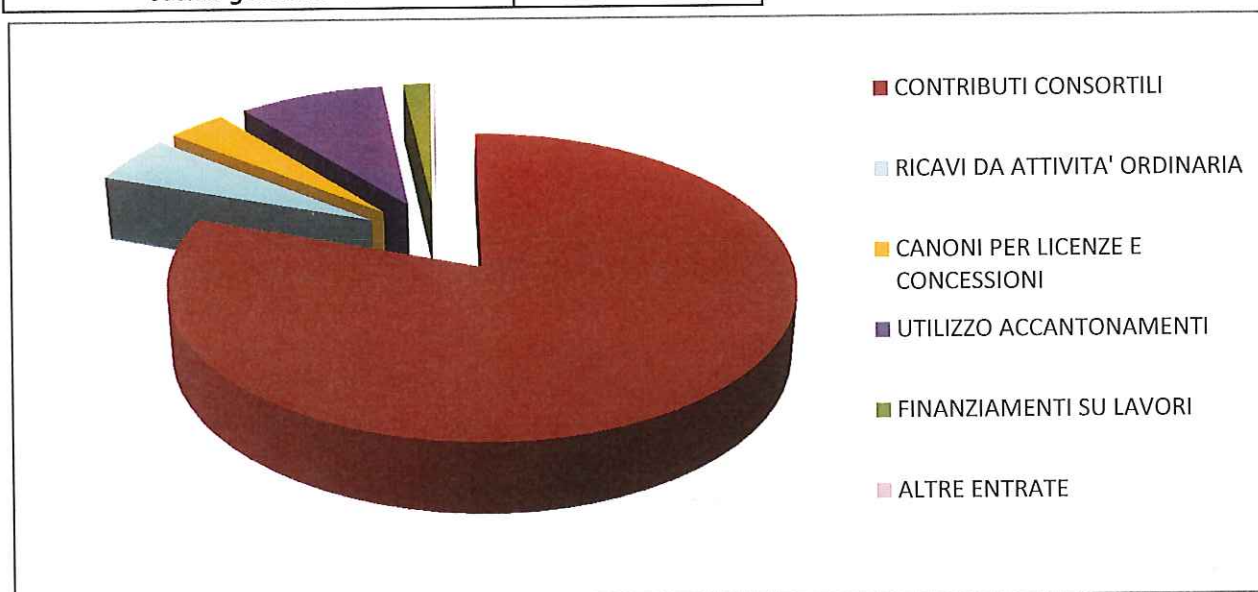


BILANCIO CONSUNTIVO 2016 (art.29 D.Lgs. N.33/2013)**RICAVI**

GESTIONE CARATTERISTICA	98,81%	19.503.565,20
GESTIONE STRAORDINARIA	1,18%	233.080,73
GESTIONE FINANZIARIA	0,00%	834,72
GESTIONE TRIBUTARIA	0,00%	-
TOTALE RICAVI		19.737.480,65

**RIPARTIZIONE GESTIONE CARATTERISTICA**

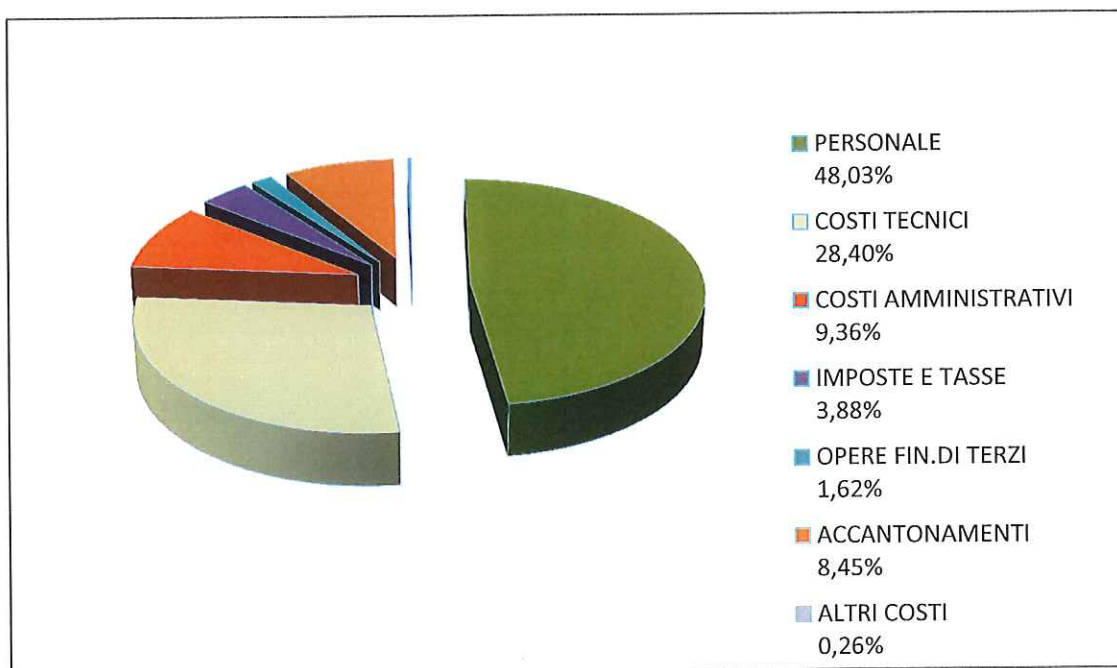
CONTRIBUTI CONSORTILI	15.720.619,74
RICAVI DA ATTIVITA' ORDINARIA	1.020.606,03
CANONI PER LICENZE E CONCESSIONI	689.185,44
UTILIZZO ACCANTONAMENTI	1.736.180,32
FINANZIAMENTI SU LAVORI	324.128,41
ALTRE ENTRATE	12.845,26
totale gestione caratteristica	19.503.565,20



BILANCIO CONSUNTIVO 2016 (art.29 D.Lgs. n. 33/2013)

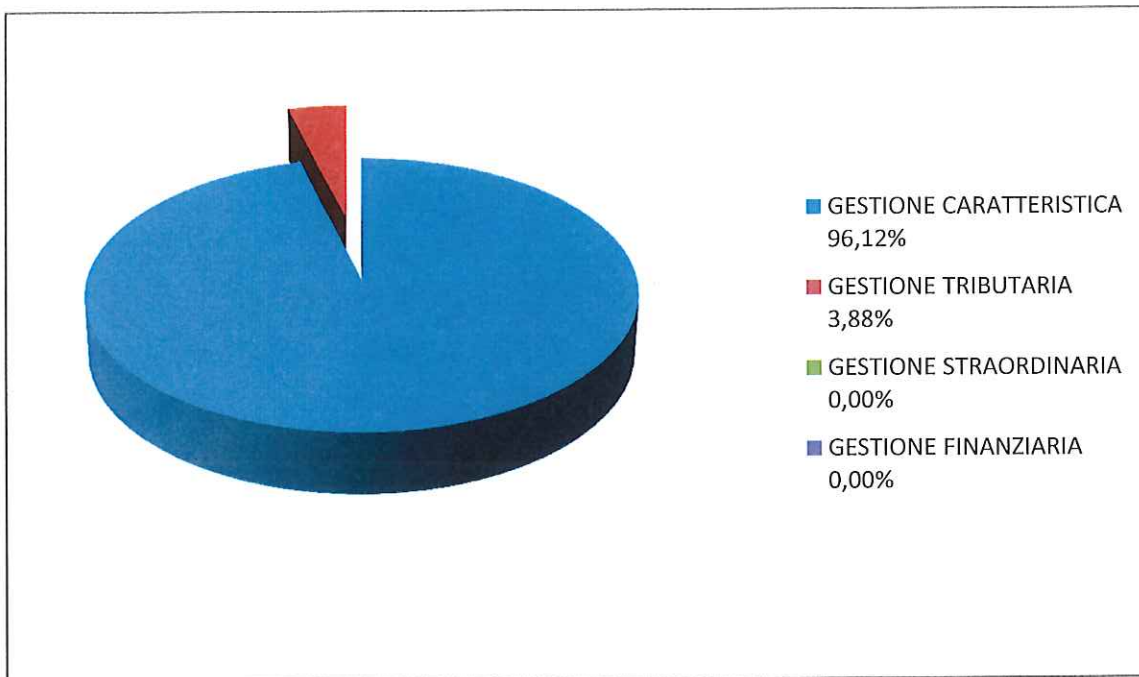
COSTI

PERSONALE	48,03%	8.950.456,44
COSTI TECNICI	28,40%	5.293.141,29
COSTI AMMINISTRATIVI	9,36%	1.744.083,53
IMPOSTE E TASSE	3,88%	722.907,35
OPERE FIN.DI TERZI	1,62%	302.680,35
ACCANTONAMENTI	8,45%	1.574.616,02
ALTRI COSTI	0,26%	48.377,33
TOTALE COSTI		18.636.262,31

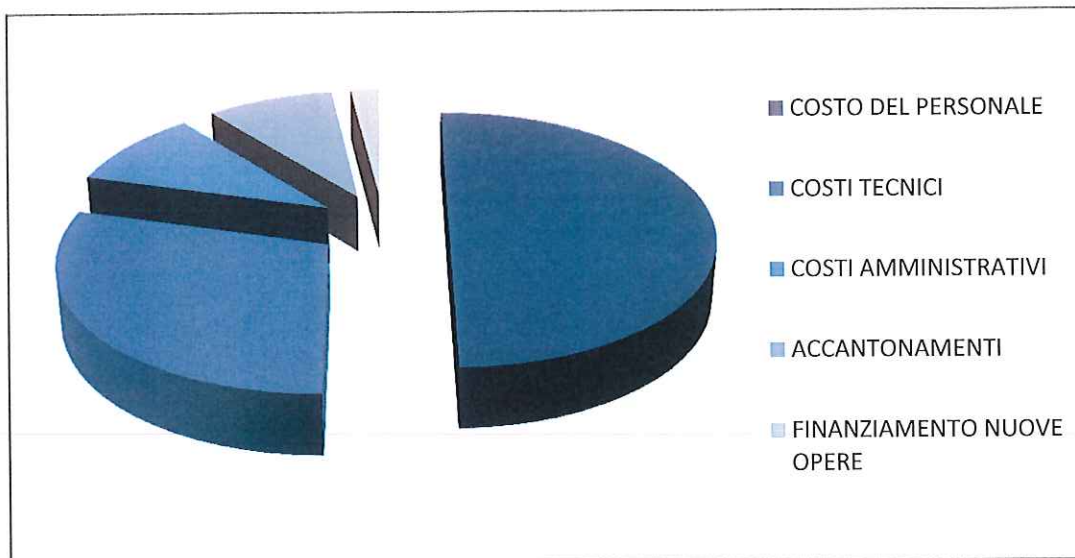


BILANCIO CONSUNTIVO 2016(art.29 D.Lgs. N.33/2013)**COSTI**

GESTIONE CARATTERISTICA	96,12%	17.912.811,03
GESTIONE TRIBUTARIA	3,88%	722.907,35
GESTIONE STRAORDINARIA	0,00%	48,67
GESTIONE FINANZIARIA	0,00%	495,26
TOTALE COSTI		18.636.262,31

**RIPARTIZIONE GESTIONE CARATTERISTICA**

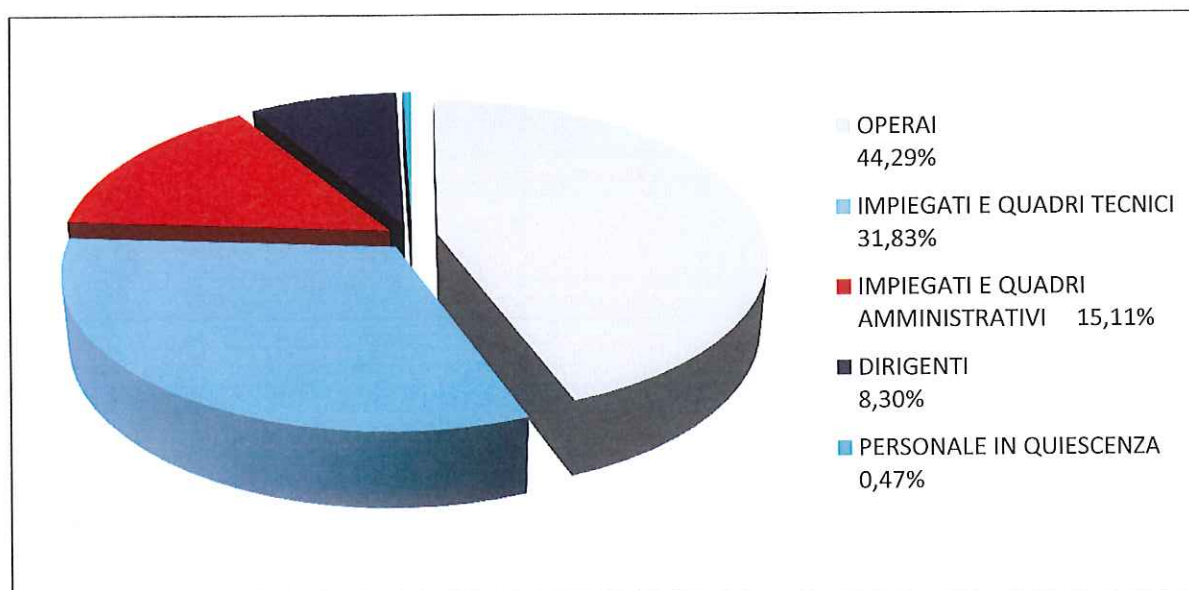
COSTO DEL PERSONALE	8.950.456,44
COSTI TECNICI	5.293.141,29
COSTI AMMINISTRATIVI	1.744.083,53
ACCANTONAMENTI	1.574.616,02
FINANZIAMENTO NUOVE OPERE	350.513,75
totale gestione caratteristica	17.912.811,03



BILANCIO CONSUNTIVO 2016 (art.29 D.Lgs. n. 33/2013)

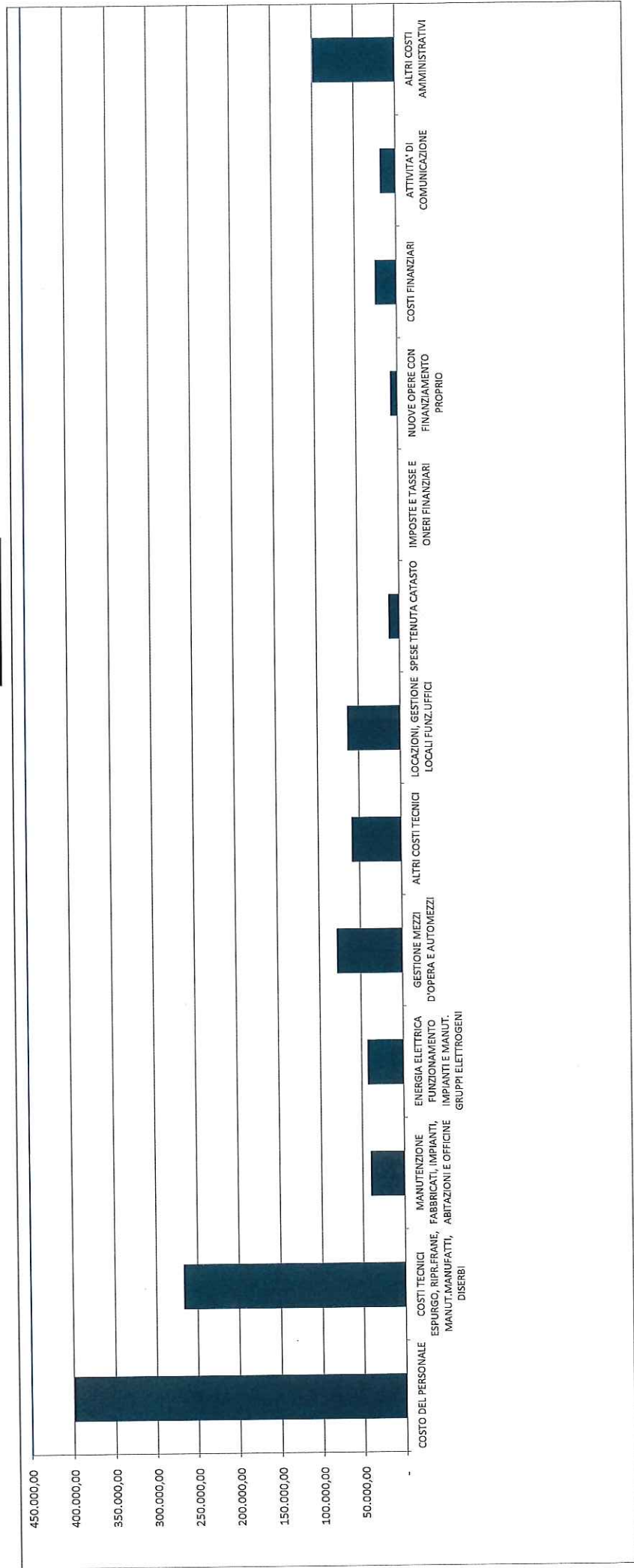
COSTI DEL PERSONALE

OPERAI	44,29%	3.964.547,76
IMPIEGATI E QUADRI TECNICI	31,83%	2.848.408,40
IMPIEGATI E QUADRI AMMINISTRATIVI	15,11%	1.352.371,55
DIRIGENTI	8,30%	743.259,48
PERSONALE IN QUIESCENZA	0,47%	41.869,25
TOTALE COSTI DEL PERSONALE		8.950.456,44



COSTI

	PREVENTIVO	DELIBERE PER ANNI SUCCESSIVI	SCOSTAMENTO	CONSUNTIVO
COSTO DEL PERSONALE	9.350.101,00	-	399.644,56	8.950.456,44
COSTI TECNICI ESPURGO, RIPR.FRANE, MANUT.MANUFATTI, DISERBI	2.831.614,05	765.568,93	266.908,12	1.799.137,00
MANUTENZIONE FABBRICATI, IMPIANTI, ABITAZIONI E OFFICINE	352.324,30	29.197,62	40.432,08	282.694,60
ENERGIA ELETTRICA FUNZIONAMENTO IMPIANTI E MANUT. GRUPPI	1.768.326,23	84.161,55	43.250,01	1.640.914,67
GESTIONE MEZZI D'OPERA E AUTOMEZZI	1.221.926,24	29.464,85	78.698,62	1.113.762,77
ALTRI COSTI TECNICI	714.320,24	197.963,41	59.724,58	456.632,25
LOCAZIONI, GESTIONE LOCALI FUNZ.UFFICI	491.023,27	12.320,51	63.623,80	415.078,96
SPESE TENUTA CATASTO	555.251,60	-	12.621,38	542.630,22
IMPOSTE E TASSE E ONERI FINANZIARI	723.000,00	-	92,65	722.907,35
NUOVE OPERE CON FINANZIAMENTO PROPRIO	79.302,00	23.302,00	8.166,60	47.833,40
COSTI FINANZIARI	26.000,00	-	25.456,07	543,93
ATTIVITA' DI COMUNICAZIONE	88.547,70	6.450,84	18.218,20	63.878,66
ALTRI COSTI AMMINISTRATIVI	913.380,41	91.746,31	99.138,41	722.495,69
			1.115.975,08	



BILANCIO CONSUNTIVO 2016-SCOSTAMENTO RISPETTO AL BUDGET ASSESTATO (art.29 D.Lgs. N. 33/2013)

GRAFICO (H)

RICAVI

	PREVENTIVO	SCOSTAMENTO	CONSUNTIVO
CONTRIBUTI CONSORTILI	15.718.976,72	1.643,02	15.720.619,74
CANONI LICENZE E CONCESSIONI	729.600,00	40.414,56	689.185,44
LOCAZIONI	75.130,00	12.484,48	62.645,52
RIMBORSO ONERI PER ATTIVITA' SVOLTE PER ENTI PUBBLICI	870.000,00	26.024,23	843.975,77
PROVENTI STRAORDINARI	123.000,00	36.770,85	159.770,85
PROVENTI DIVERSI	196.670,00	4.304,60	200.974,60
SPESA GENERALI PER LAVORI SU PROGETTI		21.448,06	
		- 14.756,74	

